

Zeszyt geologa



Stwórz własne kamienne pieczętki. Zbierz kamienie, pomaluj je i odłóż na okładce.



SŁOTWINY
ARENA

Ten Zeszyt należy DO

Imię _____ wiek _____



Narysuj swój portret.

Odcisk prawego kciuka.
(możesz użyć tuszu lub farby)

DROGI GEOLOGU.

jestem Strażnikiem Wieży i pilnie
strzegę sekretów, jakie kryje Ziemia.
Zapraszam Cię do gry, która pozwoli poznać
geologiczne tajemnice terenów Krynicy-Zdrój.

Zasady gry są proste:
ROZWIĄZUJ ZADANIA
ZBIERAJ BULGOTKI
ZDOBĄDŹ CERTYFIKAT!

No to startujemy!



Zadanie nr 1

Rozwiąż rebus.



--	--	--	--	--	--	--



--	--	--	--	--	--	--



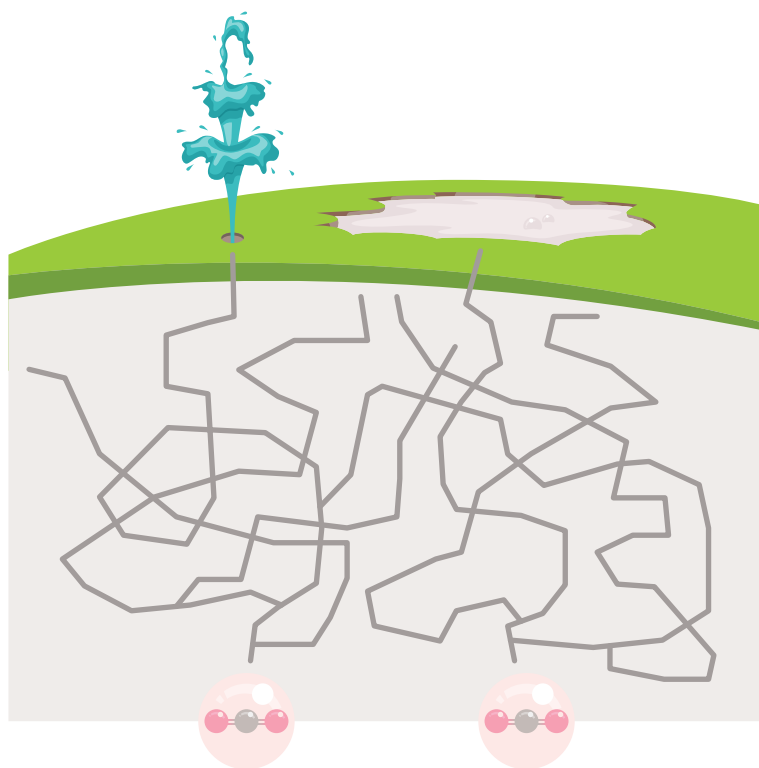
W Europie jest kilka aktywnych wulkanów, głównie we Włoszech i na Islandii.

ilość Punktów



Zadanie nr 2

Bulgotki wędrują szczelinami znajdującymi się w skorupie ziemskiej, nasycając wody mineralne oraz powodując powstawanie mofet. Jednak tym razem zgubiły drogę na powierzchnię Ziemi. Pomóż im!



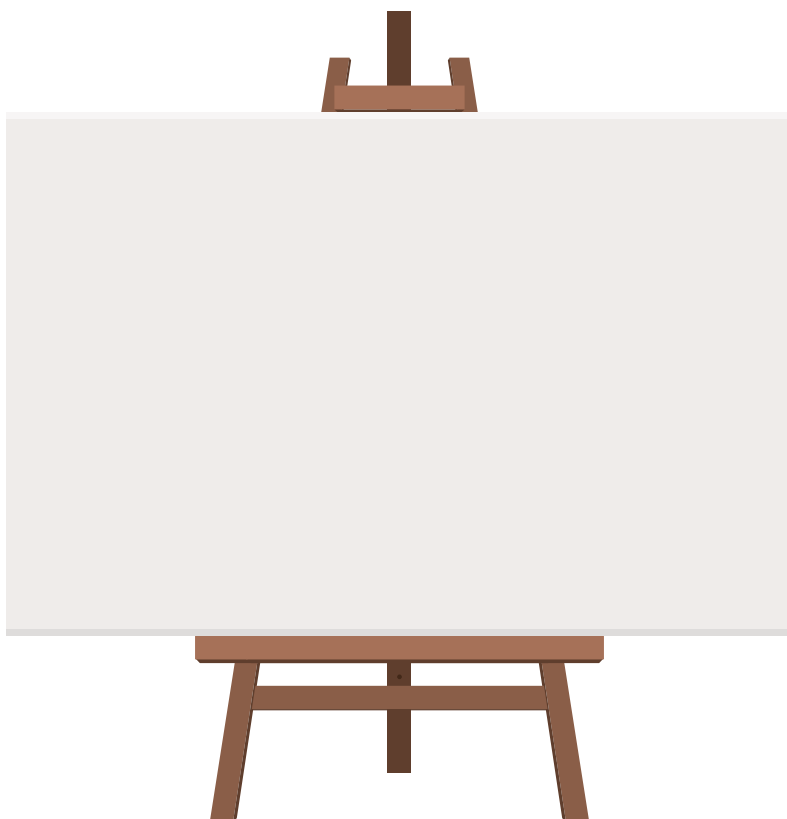
Bulgotki to bąble wypełnione gazem, które pękają i wydają bulgoczące odgłosy.

ilość Punktów



Zadanie nr 3

Dawno, dawno temu, na wyspie Vulcano żył rzymski bóg ognia o imieniu Wulkan. W swej ciemnej komnacie, która mieściła się głęboko w ziemi, kuł i odlewał strzały oraz pioruny. Narysuj, jak wyobrażasz sobie rzymskiego boga ognia.



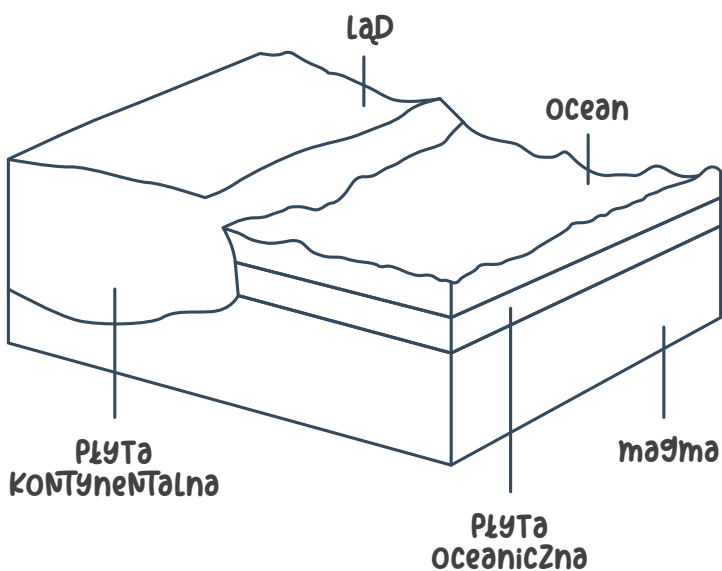
Wulkan był w mitologii rzymskiej bogiem ognia, kowalstwa i wulkanów. Utożsamiany był z greckim bogiem Hefajstosem.

iLość Punktów



Zadanie nr 4

Dobierz i pomaluj na odpowiednie kolory rysunek przedstawiający fragment skorupy ziemskiej.



W skład skorupy ziemskiej wchodzi płyty oceaniczne i kontynentalne. Te pierwsze są cieńsze i gęstsze niż skorupa kontynentalna, co sprawia, że łatwo toną.

ilość Punktów



Zadanie nr 5

Miliony lat temu na terenie, gdzie znajduje się Krynica-Zdrój istniało błękitne morze. Narysuj, jak sobie je wyobrażasz, pamiętając o tym, że pełne było koralowców i ryb.



23 miliony lat temu na terenie Krynicy-Zdrój znajdowało się ciepłe morze zwane Paratetydą.

ilość Punktów



Zadanie nr 6

Spróbuj zrobić swój własny wulkan. Nie zapomnij poprosić dorosłego o pomoc.



Składniki

woda, soda oczyszczona, ocet, łyżka, kubeczek, mała plastikowa butelka

wykonanie

Do plastikowej butelki wlej dwie łyżki wody. Wsyp łyżkę sody oczyszczonej i wymieszaj. Postaw butelkę na talerzyku. Obuduj ją tak, by powstał kształt wulkanu. Możesz do tego użyć plasteliny lub folii aluminiowej. Nalej do kubeczka dwie łyżki octu. Wlej go szybkim ruchem do otworu w wulkanie.

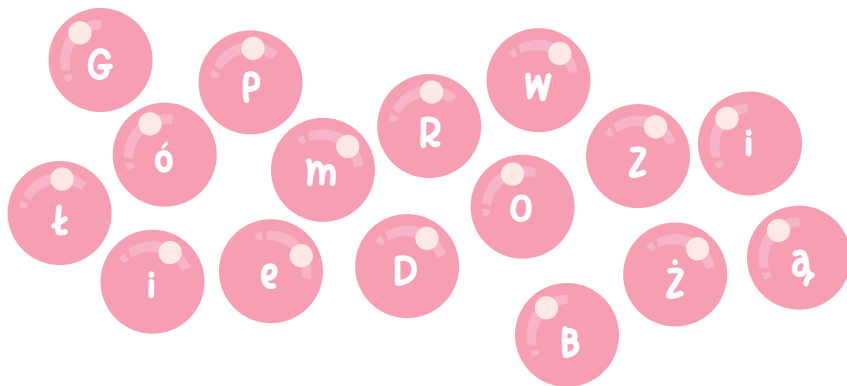


Powstająca piana to wypełnione dwutlenkiem węgla bąble, które utworzyły się dzięki reakcji kwasu (ocet) z zasadą (soda oczyszczona).

Ilość Punktów



Nasz Strażnik Wieży musi ułożyć hasło z rozsypanych literek.
Pomóż mu.



--	--	--	--	--	--	--

--	--	--	--

--	--	--	--	--

Punktacja

Łączna
ilość punktów

--



Na mofecie narysuj wszystkie bulgotki, które zdobyłeś
podczas wykonywania zadań.



CERTYFIKAT

MŁODEGO
GEOLOGA

DLA



całoroczne OŚRODKI TURYSTYCZNE



ATRAKCJE
DLA WSZYSTKICH



WSPÓLNY
RODZINNY CZAS



PIĘKNE
LOKALIZACJE